



Erdbebenopfer sollten nicht mehr frieren.

Hamburg den 18.11.2011



LMP Survival Inside und Outside - Zeltfarben bei - 25 Grad in der Kältekammer von Globetrotter zusammen mit dem Deutschen Roten Kreuz erfolgreich getestet, im Auftrag des Türkischen Roten Kreuz (Kizilay) in Ankara.

Die Wärme soll im Winter bei geringstem Wärmeverlust im Zelt bleiben, das ist das erklärte Ziel der Produktentwickler von LMP, einem Umweltunternehmen aus Hamburg. Im Sommer dagegen sollen die Spezialfarben die Hitze von der Oberfläche des Zeltes reflektieren und damit das Zelt um 9 Grad geringer aufheizen. Auch im Wohnungs- und Hausbau werden identische LMP Umweltfarben für Innen- und Außenanwendungen eingesetzt. Diese Farben zeichnen sich durch kleinste Strukturen Mikrohohlraumglaskugeln und IR Pigmente aus. Diese bewirken, dass die Feuchtigkeit nach Außen transportiert wird. Zwischen den Glaskugeln entstehen feinste Kapillare, die für den Abtransport der Feuchtigkeit sorgen. Es kann dadurch kein Schimmel entstehen. Die Wände bleiben trocken. Diese Wand- und Fassadenfarben LMP COLD und LMP HOT reduzieren die Heizkosten der Wohnung oder des Hauses erheblich!

Survival - Testergebnis:

Der unbehandelte Zeltstoff aus dicker Baumwolle, den das Türkische Rote Kreuz geliefert hat (M. Mehmet Cebi) lässt sehr viel Wärme durch. Auf der Außenseite des Zelt wurden 58,1 C gemessen. Die Baumwolloberflächen die mit LMP Klimabeschichtungen beschichtet wurden, lassen dagegen sehr wenig Wärme durch. Die Oberfläche hat sich nur auf 38,6 C aufgeheizt. Die Temperatur- Differenz betrug 19,5 C zwischen einem unbehandelten und einem LMP beschichteten Zelt !

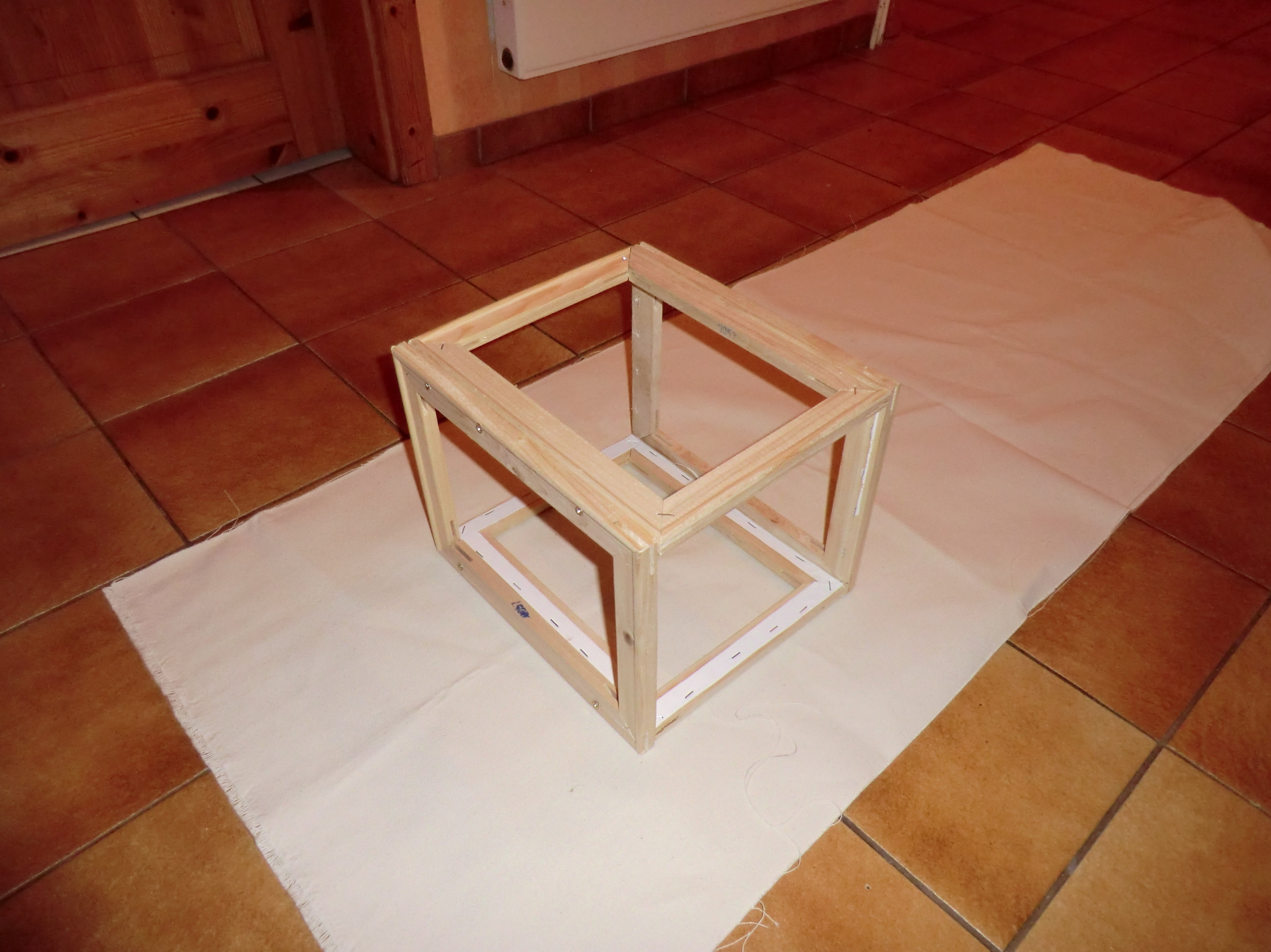
So ist es möglich, dass Erdbebenopfer in der Türkei mit nur 2-3 Teelichter / pro Nacht und Zelt auch bei einer Außentemperatur von -15 Grad durch die LMP Survival- Beschichtungen überleben können. Die Zelte, beschichtet mit LMP Survivalfarben sind wind- und regendicht, witterungsbeständig. Die Farben brennen nicht (A2). Die Zelte können häufig auf und abgebaut werden, ohne dass ein Schaden an der Oberfläche nachweisbar ist. Eine extreme Haltbarkeit und Langlebigkeit wird erwartet. Auch unter Druck und Hitze (60 Grad) kleben die Zeltflächen nicht zusammen.

LMP Hamburg Ersin Dinc und Norbert Uwe Lübbke; T 040 - 608 27 56 Germany22397 Hamburg, Raamkamp 18. www.klimabeschichtung.de www.heizungsblut.de



LMP Survival Zeltfarbe getestet mit fachkundiger Unterstützung von Anton Rathgeb, Einsatzdienste, Katastrophenschutz, DRK Landesverband Hamburg e.V , Deutsches Rotes Kreuz, Germany. Wir danken Herrn Rathgeb und auch Globetrotter in Hamburg für die freundliche Unterstützung besonders bei - 25,3 Grad C minus.











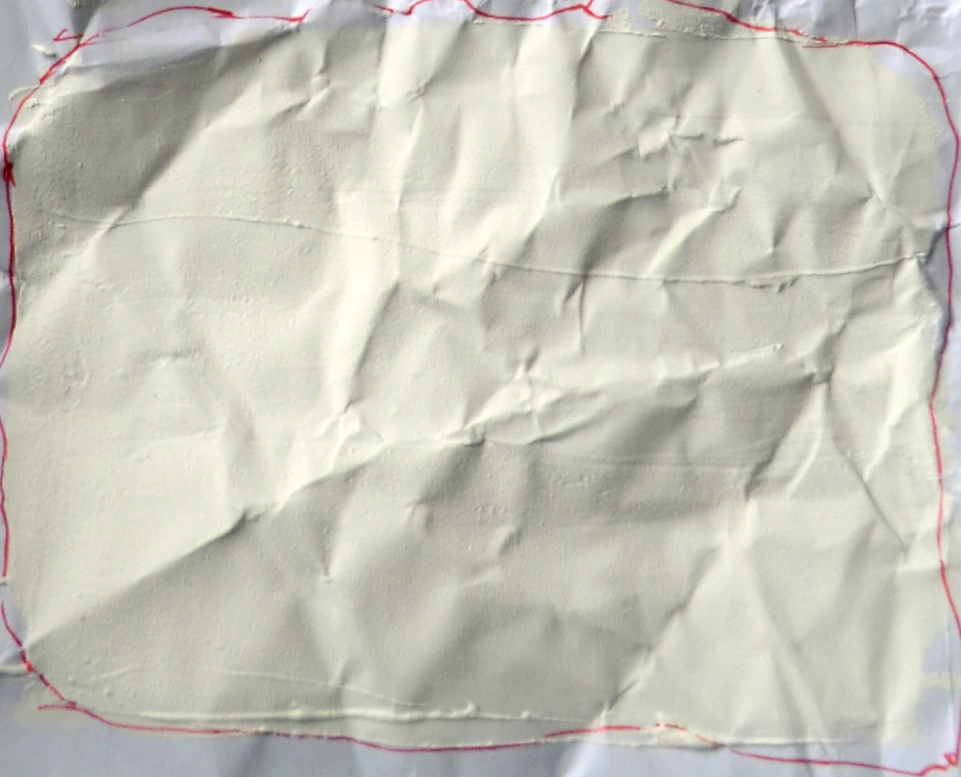
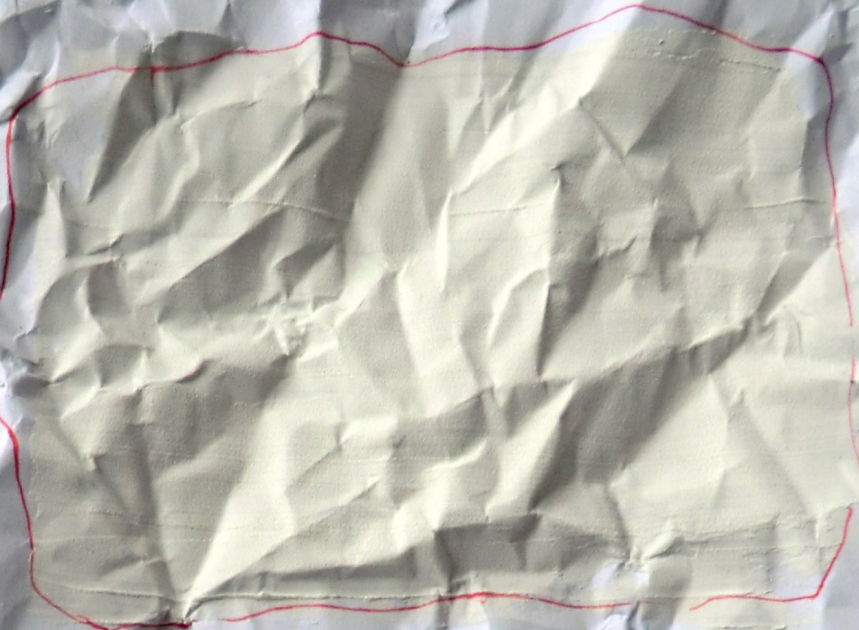


IR Jonen

LMP Super

Outside

Inside

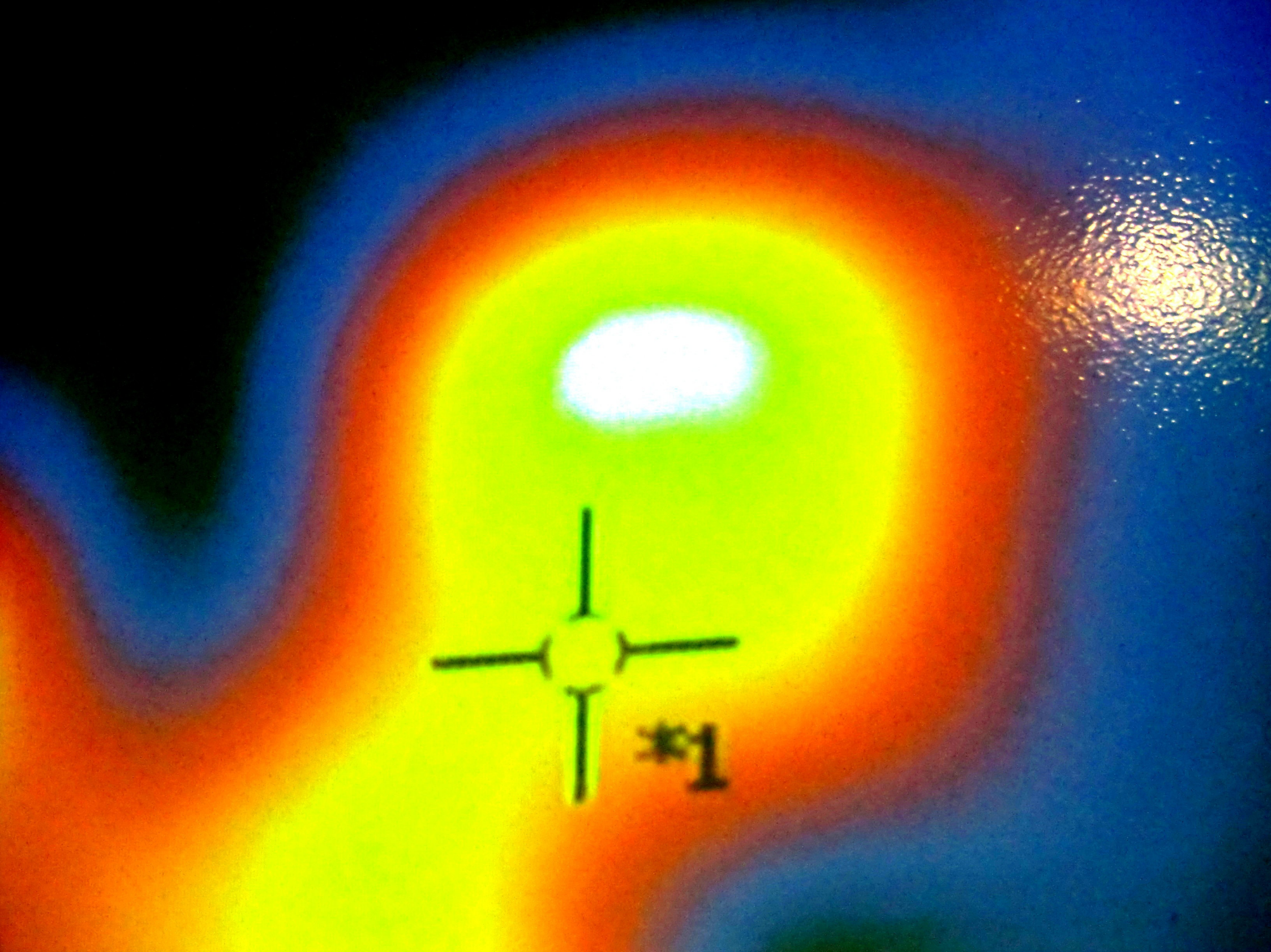




OUT 19.5°C

OUT 19.5°C

ADVEY

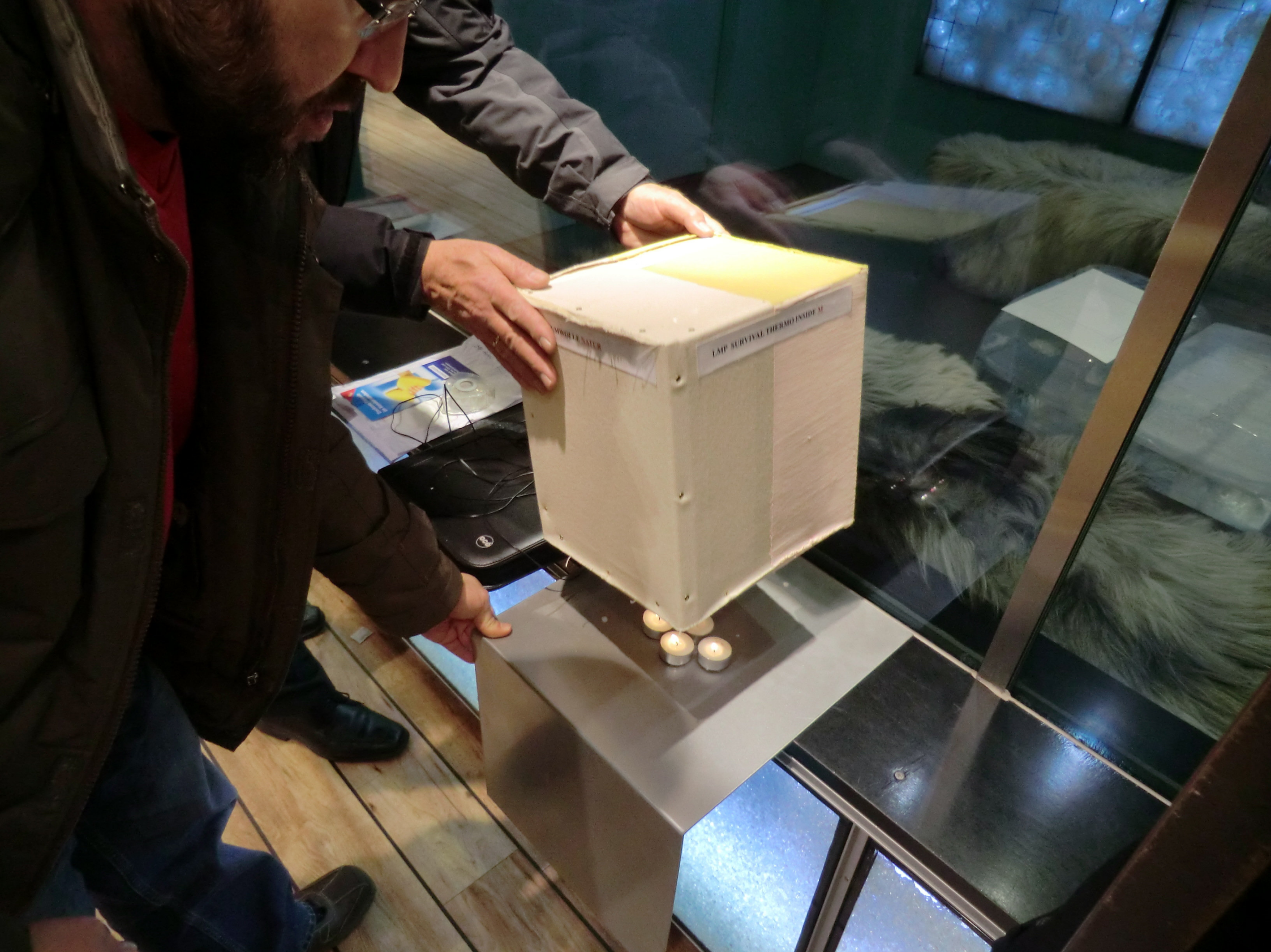




Erschalt und stört!
Treten Sie ein!

Nasen

100% BAUMWOLLE SAFER



IMMEDIATE WATER
LAMP SURVIVAL THERMO INSIDE M

LMP SURVIVAL OUTSIDE HF



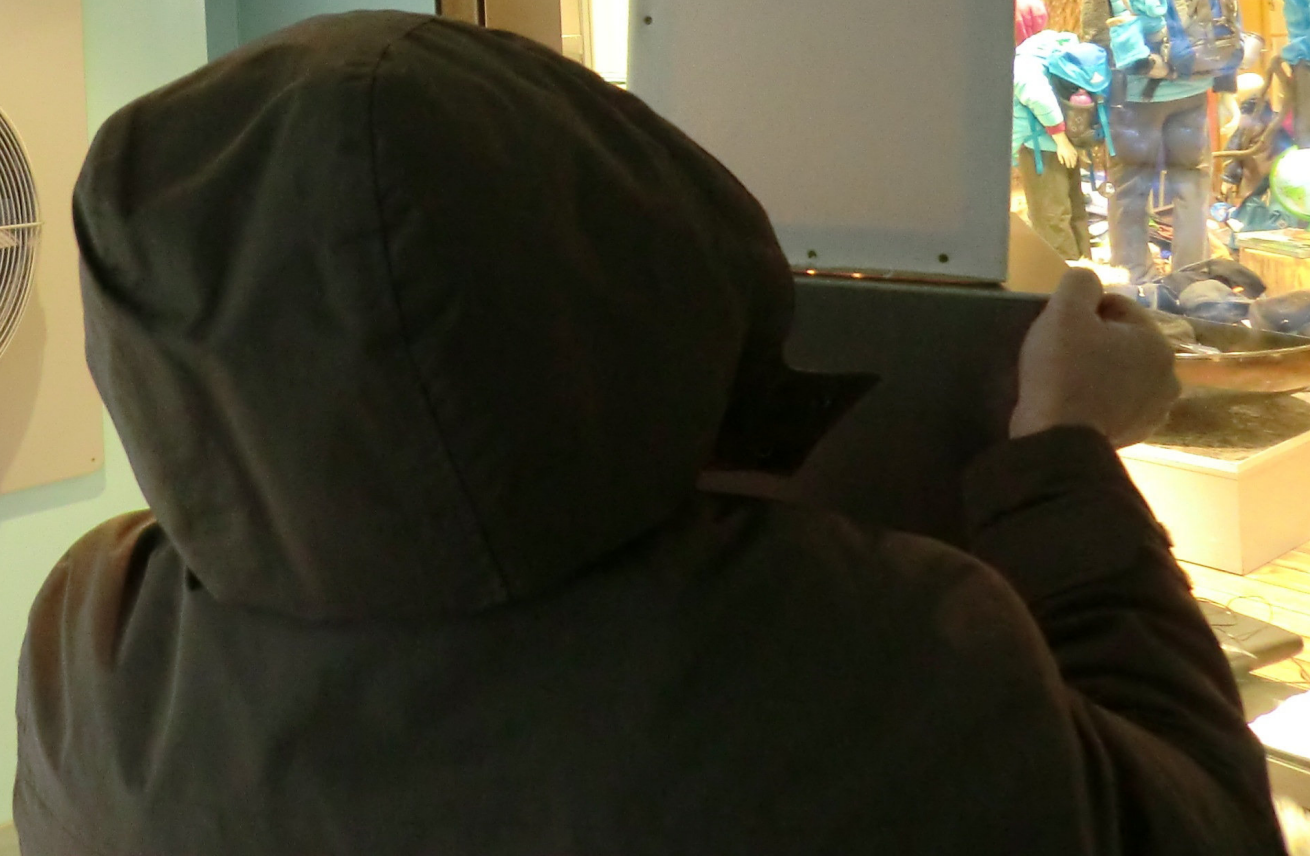
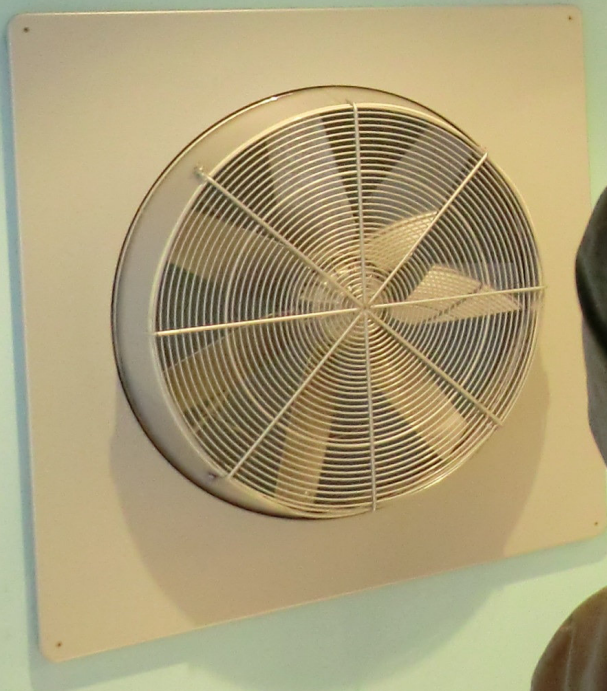
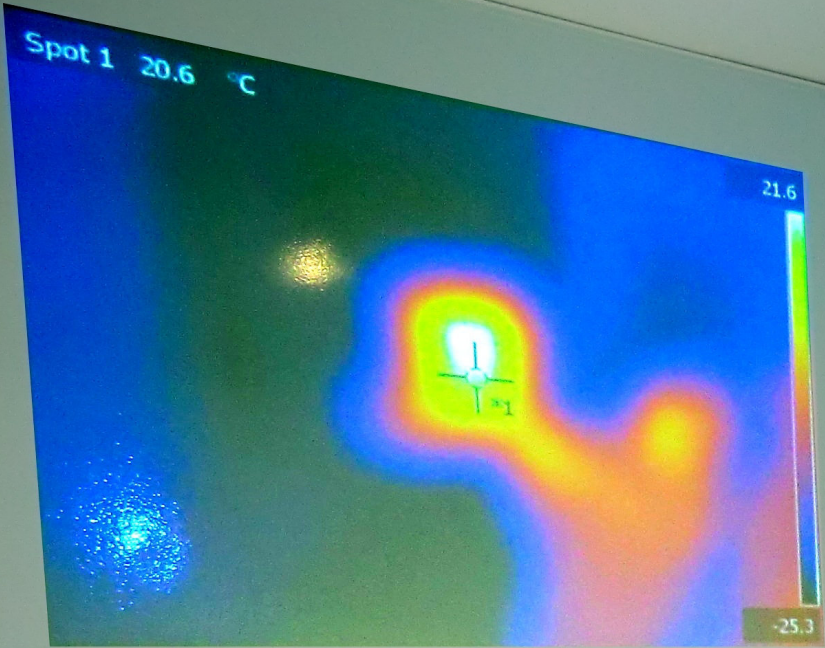
Testergebnis
Vor und nach dem Streichen
20 Grad Unterschied !

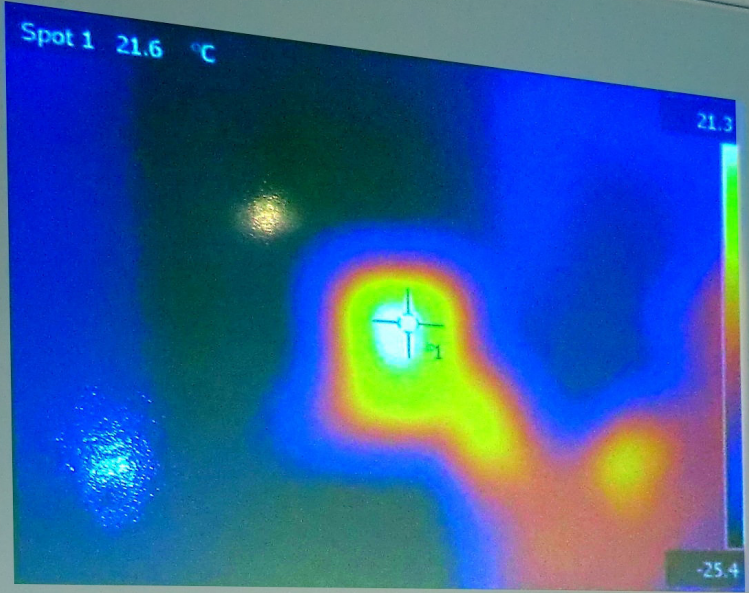


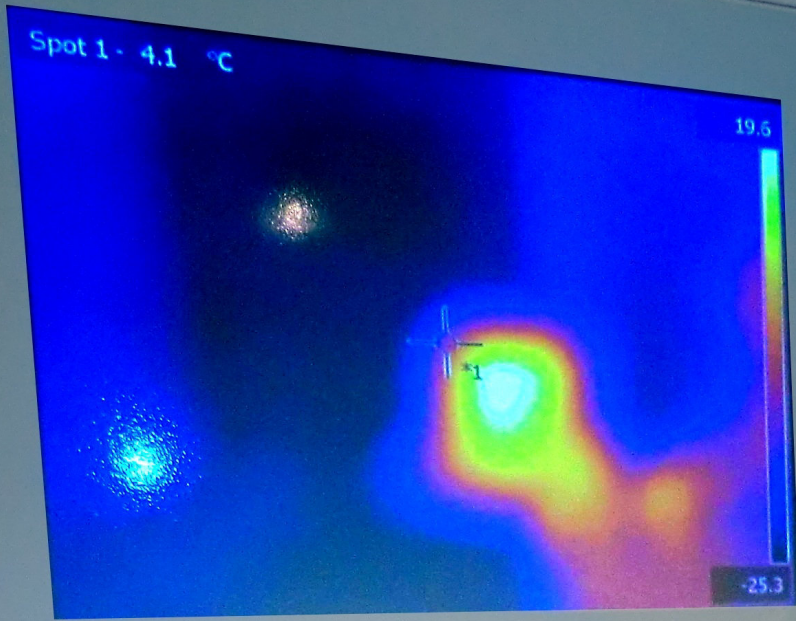
LADEN

WOLFF SAUER
LADEN

Herren Wo





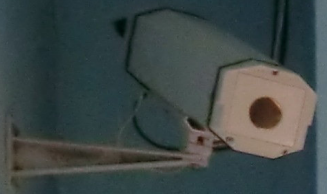
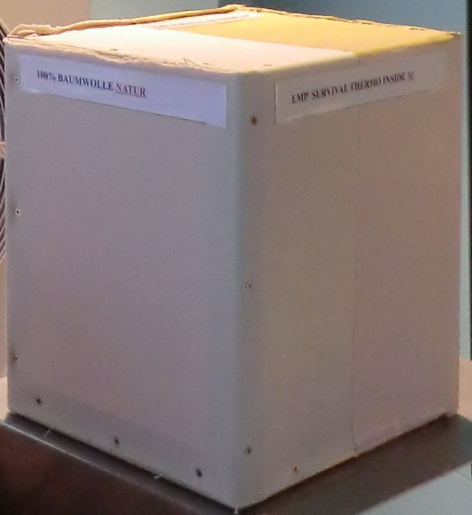
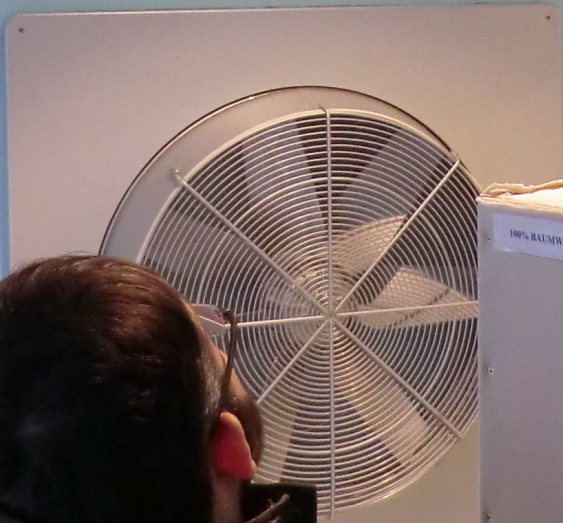
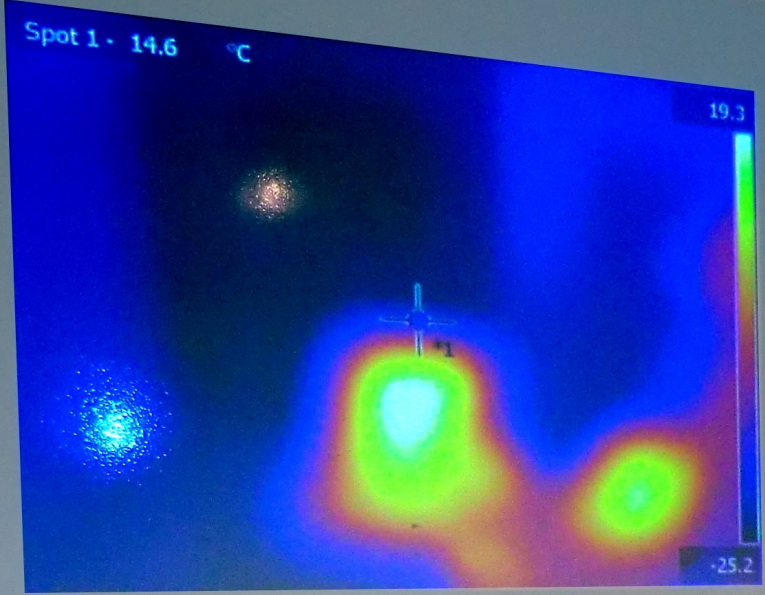


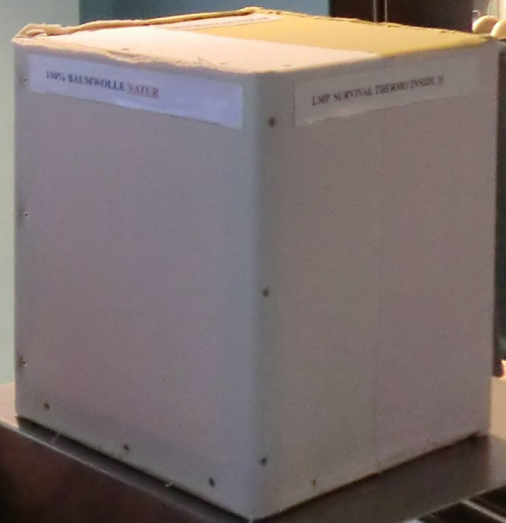
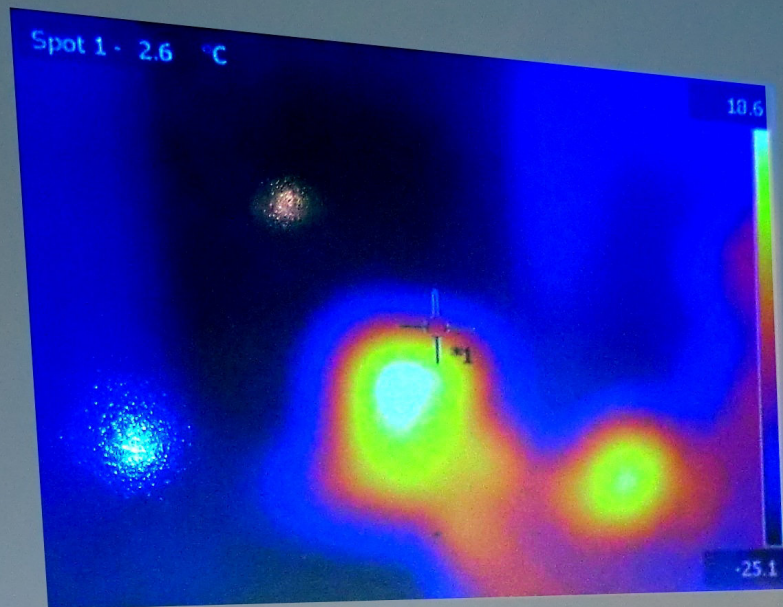


100% BAUMWOLLE SATIN

LMP SURVIVAL THERMO INSIDE 32



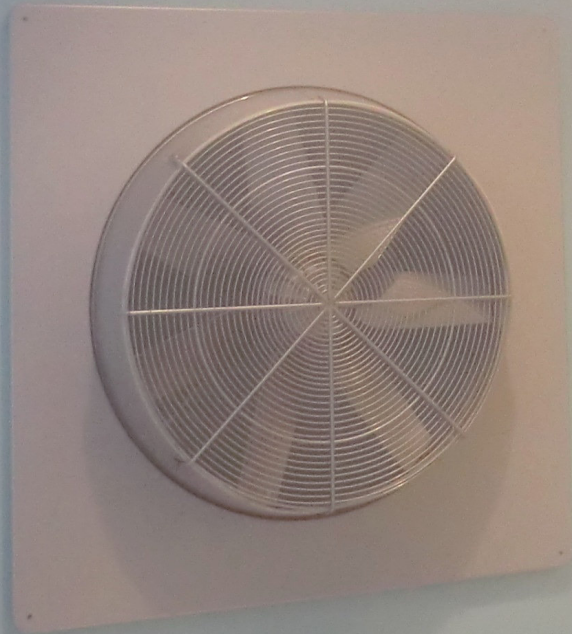






d stürwisch
Sie ein!

A BORN/COMBIE/TUMMUS 2017





**Deutsches
Rotes
Kreuz**

Behrmannplatz 3
22529 Hamburg
Tel. 0 40 5 54 20 - 1 22
Fax 0 40 5 54 20 - 1 98
Mobil 01 72 5 14 61 16
rathgeb@lv-hamburg.drk.de

ANTON RATHGEB

Einsatzdienste
Katastrophenschutz

DRK Landesverband Hamburg e.V.

